

Mouvement fluide

# FLOW X

GesLIFT  
monte-escaliers



Conçu pour un mouvement fluide, le Flow X fournit des niveaux exceptionnels de confort, confiance et savoir-faire.

Notre monte-escalier le plus compact, le Flow X a été pensé pour s'intégrer harmonieusement à votre foyer. Le Flow X est installé sur les marches et non au mur, ce qui permet une installation rapide et efficace avec une perturbation minimale dans votre maison.

**Un mélange d'innovation et de fonctionnalité, le Flow X est notre monte-escalier monorail courbe le plus élaboré**



« Le Flow X me permet de monter et descendre les escaliers en douceur, il m'a rendu la vie beaucoup plus simple. Il est très beau dans ma maison, d'ailleurs. Je n'hésiterai pas à le recommander ! »

# Confort

Le Flow X redéfinit le confort premium. Il offre des fonctions ergonomiques et novatrices, toutes conçues spécifiquement pour vous. Le dossier et le siège rembourrés ont été spécialement conçus avec une légère inclinaison qui, combinée à un siège et un repose-pied de hauteur réglable, encouragent une position assise naturelle et confortable, adaptée à vos besoins.

Pensé pour vous faciliter la vie, le Flow X est disponible avec un pliage totalement automatique à la simple pression d'un bouton. Cette fonction unique permet au Flow X de faire le travail de manière à ce que vous puissiez vous asseoir en tout confort et profiter de ses avantages du début jusqu'à la fin.

Découvrez le grand confort du Flow X et faites votre choix parmi notre collection de revêtements et finitions contemporains de haute qualité, afin que votre monte-escalier s'intègre véritablement à votre maison.



# Confiance

Le monte-escalier Flow X a été conçu, fabriqué et testé conformément aux standards les plus rigoureux (la Directive Machines 2006/42/CE et Norme de Sécurité EN 81-40), pour vous donner une entière confiance lors de vos déplacements à domicile.

Les accoudoirs novateurs du Flow X fournissent plusieurs bénéfiques clés. Ils ont une forme effilée ergonomique, conçue afin de vous donner un soutien supplémentaire à tout moment, debout ou assis. Grâce à la position unique « accès ouvert » des accoudoirs, le transfert au monte-escalier n'a jamais été plus facile.

Enfin, le dispositif de détection intelligent des accoudoirs empêche tout mouvement lorsque les accoudoirs ne sont pas dans la bonne position, pour vous assurer une tranquillité d'esprit totale. Pendant le déplacement, la ceinture de sécurité activée d'une main et les accoudoirs enveloppants du Flow X vous gardent en sécurité sur le monte-escalier. Et rassurez-vous, les indicateurs d'état codés par couleur vous mettent aux commandes, afin que vous sachiez toujours que votre appareil fonctionne correctement.

Le Flow X vous propose en option un dispositif d'appel intégré (avec programmation possible jusqu'à trois numéros) pour vous permettre de rester en contact avec vos amis et votre famille, lorsque vous utilisez le monte-escalier.



# Savoir-faire

Le Flow X est notre monte-escalier courbe le plus élaboré. Il a été conçu pour combiner l'innovation avec un impressionnant design contemporain de Pearson Lloyd.

Lorsque vous optez pour le savoir-faire du Flow X, vous êtes sûr de choisir un produit de qualité supérieure, adapté tant pour vous que pour votre maison. Vous recevez un monte-escalier épuré et contemporain avec des options qui correspondent à vos besoins, et tous les éléments mécaniques cachés discrètement hors de vue. Vous bénéficiez de notre monte-escalier le plus compact, tout en profitant de notre conception de siège la plus généreuse et confortable. Vos trajets se font en douceur et en sécurité, car notre technologie ASL maintient le Flow X parfaitement à niveau dans les courbes, ce qui est idéal pour des montées d'escalier aussi étroites que 610 mm.

**Le Flow X est fabriqué en utilisant les dernières technologies, et il peut être installé dans pratiquement tous les types d'escaliers. Notre technologie de pivotement et mise à niveau automatique « ASL » permet au Flow X d'être installé dans les escaliers aussi étroits que 610mm. Cette fonction, qui est exclusive au Flow X, permet à votre monte-escalier de tourner pendant sa course, ce qui en fait l'un des monte-escaliers les plus adaptables du monde.**





Une fois le Flow X replié, tous ses éléments mécaniques restent cachés discrètement hors de vue

# Technologies

1

Le siège est toujours dans la bonne position pour monter et descendre en toute sécurité.

Le Flow X pivote pendant sa course, ce qui signifie que monter et descendre à chaque palier est rapide et facile. En haut de l'escalier, le siège pivote vers le palier, facilitant une descente en toute sécurité.

2

Un déplacement efficace qui vous assure la sécurité et le confort.

La technologie ASL fonctionne lorsque l'appareil est en mouvement. Par conséquent, vous évitez des arrêts supplémentaires et des mouvements de pivotement au début, pendant et à la fin de la course. Cela vous permet de gagner du temps et assure une sécurité et un confort supplémentaires. Le Flow X se déplace vraiment de façon ergonomique.

3

Rail interne ou externe dans les escaliers les plus étroits et les plus raides.

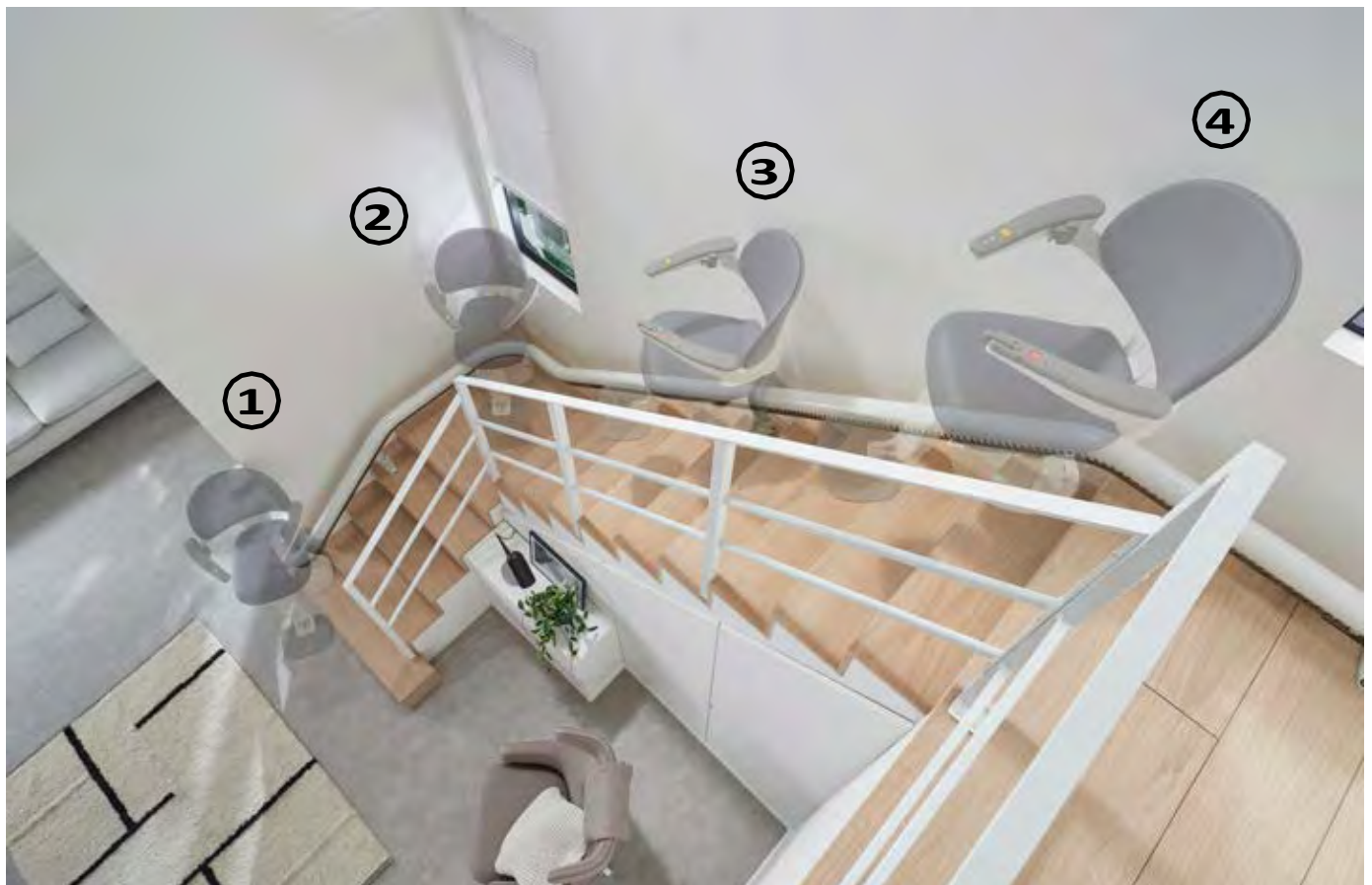
Même dans le cas où l'escalier est étroit et raide, le Flow X peut être installé au plus près des marches, et du côté désiré de l'escalier. Votre escalier restera accessible aux autres membres de votre entourage, grâce à l'encombrement minimal du Flow X.

4

Une technologie et conception unique au Flow X.

Votre bien-être est important pour nous. Lorsque vous choisissez la technologie ASL, le repose-pied pivote avec le siège, assurant que la posture de vos jambes et pieds reste dans une position naturelle et confortable, soulageant toute pression supplémentaire sur vos articulations.

**Notre technologie ASL unique permet au monte-escalier Flow X de pivoter et de rester parfaitement à niveau, tout en étant en mouvement pendant son fonctionnement. En tournant au cours d'un déplacement, vous êtes toujours dans la position la plus sûre et la plus confortable.**



**Lorsque vous choisissez le monte-escalier Flow X, vous assurez la meilleure solution pour votre maison. Avec un seul rail discret, le Flow X peut être fabriqué sur mesure pour s'adapter à tous types d'escaliers.**

# Options

*Il n'est question que de vous...*

## Rail



### Départ vertical standard

Le départ vertical standard est la solution idéale en cas d'obstacle, tel qu'une porte, près du bas de l'escalier.

Le départ vertical standard ne nécessite que 175 mm d'espace à partir du nez de la première marche.



### Départ vertical court

Si l'espace est encore plus limité en bas, le départ vertical court peut être installé, ce qui exige seulement 100 mm d'espace à partir de la première marche.



### Prolongement horizontal

Si vous avez un espace supplémentaire en bas de l'escalier, le prolongement horizontal permet au Flow X d'être rangé à distance de la première marche.



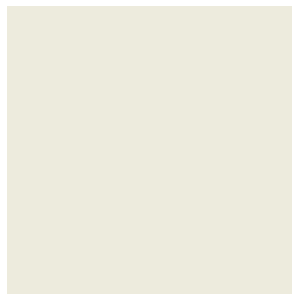
### Parking en courbe

Le parking en courbe vous permet de ranger le Flow X aisément hors de l'escalier.

# Couleurs



Gris pierre  
RAL 7030



Blanc  
RAF 9002



Marron Pâle  
RAL 8025



Marron foncé  
RAL 8019

# Accoudoirs et ceinture de sécurité



Droit



Courbé



Ouvert



Ceinture de sécurité ergonomique

# Collection de revêtements

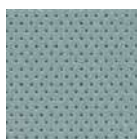
## Vinyle



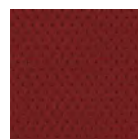
Beige naturel



Gris basalte

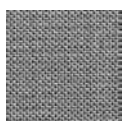


Bleu de perle



Rouge foncé

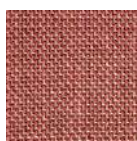
## Tissu



Gris montagne



Bleu minéral

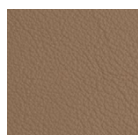


Orange corail

## Cuir



Fumée florentine



Brun florentin



Gris florentin

## Bois



Chêne gris

**Notre collection de revêtement et finitions de haute qualité permet d'assortir le Flow X parfaitement à**

## Joystick



Avec sa poignée soft touch, douce et confortable, le joystick intégré est conçu pour se replier en toute facilité dans l'accoudeur, lorsqu'il n'est pas en service.

## Dispositif d'appel



Restez en communication avec vos amis et votre famille, composant jusqu'à trois numéros de téléphone différents, directement depuis votre monte-escalier.



# *Pliage*

## *Totalement automatique*



Utiliser un monte-escalier n'a jamais été plus facile, grâce au dépliage automatique totale du Flow X, à la simple pression d'un bouton. Une fonction unique exclusive au Flow X.

Sélectionnez parmi un siège pliable totalement automatique, un repose-pied pliable automatique ou notre version innovante à pliage manuel.

Le mouvement fluide du pliage manuel est facilité par un ressort à gaz intégré qui est habilement dissimulé à l'intérieur du siège.



# *Appel et stationnement*

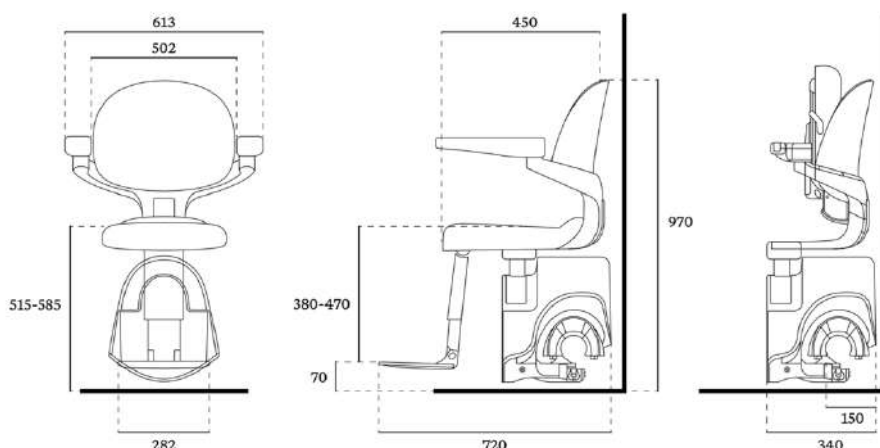
*Vous êtes aux commandes*



Les télécommandes intuitives, situées en haut et en bas de l'escalier, servent à appeler le Flow X et à l'envoyer à un point de stationnement, lorsqu'il n'est pas utilisé. Grâce à un dispositif à main moderne, doté d'un indicateur d'état clairement lisible qui reflète ceux sur le monte-escalier, l'appel et le stationnement n'ont jamais été plus pratiques.

# *Spécifications techniques*

*Certifié aux normes européennes en vigueur*



## Spécifications

<b>Vitesse</b>	Max. 0,15 m/s
<b>Type d'entraînement</b>	Crémaillère et pignon
<b>Puissance du moteur en watts</b>	350 W
<b>Capacité de charge</b>	125kg (275 lbs)
<b>Arrêt automatique</b>	Oui
<b>Inclinaison d'escalier</b>	Jusqu'à 72°
<b>Fonctionnement</b>	Joystick de contrôle pliable et détection d'accoudeur en série
<b>Batteries</b>	2 batteries de 12 V ; totale 24 V
<b>Certification</b>	Directive Machines 2006/42/CE Norme de sécurité EN 81-40
<b>Code du modèle</b>	RP00-CU
<b>Repose-pieds</b>	Disponibles en 2 tailles Réglable sur 5 positions
<b>Hauteur de siège</b>	Réglage sur 4 positions De 515 mm à 585 mm (du sol au haut du siège)

**« Le monte-escalier Flow X change la donne.**

**C'est l'un des produits les plus fiables et les plus intelligents avec lesquels j'ai eu le plaisir de travailler. »**



# GesLIFT

élevateurs

**Cour Lemaire 7, 4654 Battice**

**Téléphone : 087 33 60 33**

**Fax : 087 33 60 33**

**E-mail : [gesliftsprl@gmail.com](mailto:gesliftsprl@gmail.com)**

**<http://www.geslift.be>**

**TVA : BE827.470.871**